

¿SE TRATA CORRECTAMENTE LA DEPRESIÓN EN ATENCIÓN PRIMARIA Y CENTROS DE SALUD MENTAL?

Martín L.M., Oller S., Fernández M, Sanemeterio L., Castro I., Bulbena A., Diaz B.
Institut Assistència Psiquiàtrica Salut Mental i Toxicomanies (IAPs) - Institut Municipal Assistència Sanitària.(IMAS).
Hospital del Mar. Centros de Salud Mental Maragall-Sant Martí Nord-Sant Martí Sud. SAP Litoral Atención Primaria
Institut Català de la Salut. Barcelona

INTRODUCCIÓN

La mayoría de pacientes afectos de depresión son atendidos en Atención Primaria (AP) y el 60% de los antidepresivos son prescritos por los médicos de familia.(1). Varios estudios describen problemas en la detección de la depresión y prescripción de antidepresivos en AP(2).

OBJETIVOS

En una primera fase el objetivo del estudio es estimar la prevalencia de trastornos depresivos y de la prescripción de psicofármacos en una población de 270.000 habitantes.

En una segunda fase los pacientes atendidos en Atención Primaria se compararán con los de la población atendida en las Unidades de Salud Mental ambulatorias. El objetivo final será conocer la realidad de nuestro territorio con el objetivo de implementar una estrategia de atención a la depresión en la comunidad.

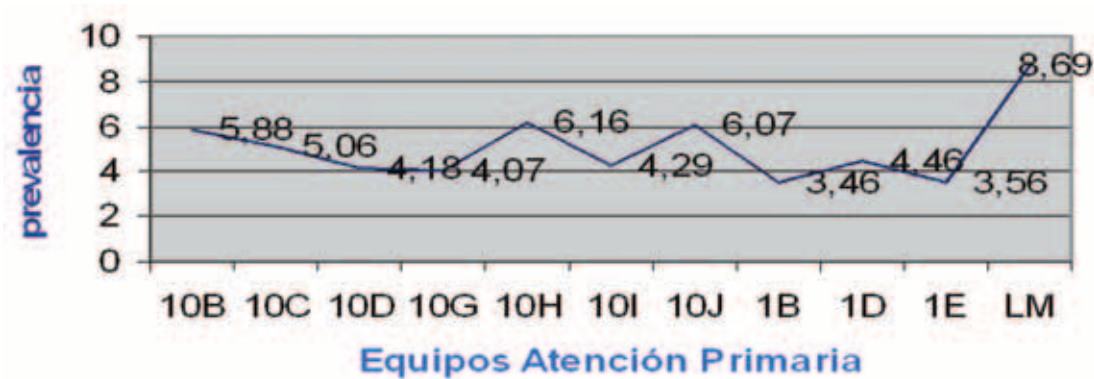
MATERIAL Y MÉTODOS

Para realizar el estudio se ha utilizado el programa de historia clínica informática mediante el cual se trabaja en los centros de primaria y en las unidades de salud mental (ECAP).

RESULTADOS

La prevalencia de los trastornos depresivos en la población estudiada era de 5,08%, señalando que la detección por los diferentes equipos de atención primaria es muy heterogénea. El trastorno depresivo mayor era el diagnóstico más frecuente (50%) seguido del trastorno adaptativo (36%). La prevalencia en las mujeres era el doble que en varones (9.75% vs 3.76%) así como en la población mayor de 65 años (9.6%). El 44,28% de pacientes con diagnóstico de trastorno depresivo recibían tratamiento antidepresivo.

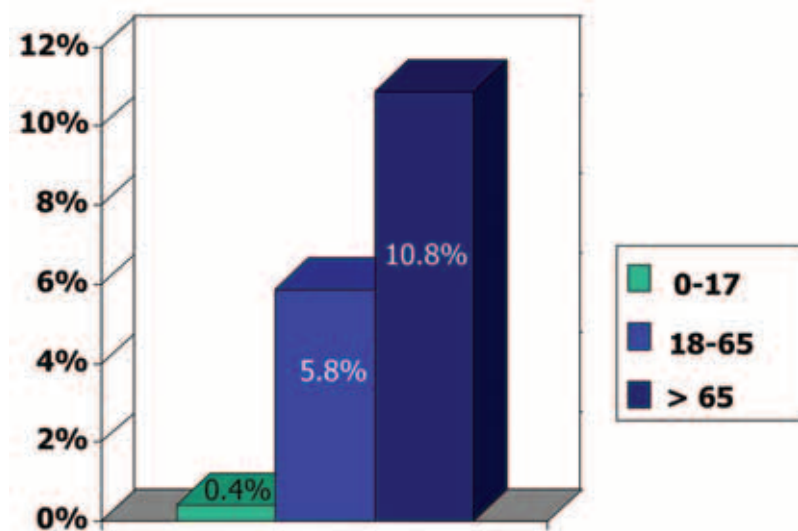
Detección de T. depresivo por los diferentes equipos



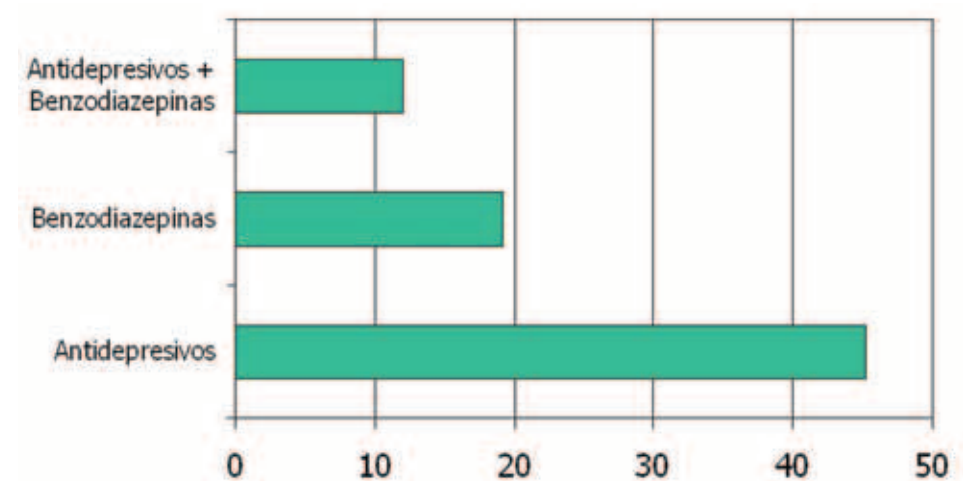
Distribución diagnóstica



% de Tratamiento de la depresión según la edad



Prescripción de psicofármacos para la depresión %



CONCLUSIONES

- La prevalencia de trastornos depresivos es inferior a la que se describe en otros estudios.
- La prescripción de antidepresivos es similar a la descrita en estudios previos.
- Es necesario implementar acciones comunes entre primaria y especializada para abordar mejor la depresión en una primera fase y favorecer la adquisición de habilidades y conocimiento.

BIBLIOGRAFÍA

- 1) Katzelnick W., et al. Prescribing patterns of antidepressant medications for depression in an HMO. *Formulary* 1996;31:374-378
- 2) Alonso J, et al.; ESEMeD/MHEDEA. 2000 Investigators, European Study of the Epidemiology of Mental Disorders.(ESEMeD) Project. Psychotropic drug utilization in Europe: results from the European Study of the Epidemiology of Mental Disorders (ESEMeD) project. *Acta Psychiatr Scand Suppl.* 2004;(420):55-64.