

TREBALL SOCIAL EN UN CENTRE DE SALUT MENTAL INFANTO-JUVENIL (CSMIJ)

Marrón Cordón, M.; Aceña Díaz, M.; Batlle Vila, S.; Estrada Prat, X.; Camprodon Rosanas, E.; Baeza Tena, E.; Petrizan Aleman, A.; Giménez Fernández, E.; Nascimento Osorio, MT.; Martín López, LM; Duñó Ambrós, L.

Centre de Salut Mental Infantil i Juvenil Sant Martí – Institut de Neuropsiquiatria i Addiccions, Parc de Salut Mar. Barcelona

INTRODUCCIÓ

En l'àmbit sanitari el Treball Social es concreta "en la pràctica del **Treballador Social** que es produeix als hospitals i altres establiments sanitaris amb els objectius de facilitar una bona salut, prevenir la malaltia i ajudar els pacients malalts i les seves famílies a resoldre els problemes socials relacionats amb el trastorn".

El treball social en l'àmbit de la salut mental infanto-juvenil és la intervenció amb persones que tenen problemes en salut mental i amb les famílies potenciant les seves capacitats i utilitzant els recursos socials necessaris amb la finalitat de mantenir les quotes més altes de qualitat de vida.

El/La treballador/a social del CSMIJ és el membre de l'equip que, des de la seva especialitat, aporta elements per a la comprensió de l'entorn (a nivell familiar, escolar i comunitari) del/ de la menor en tractament.

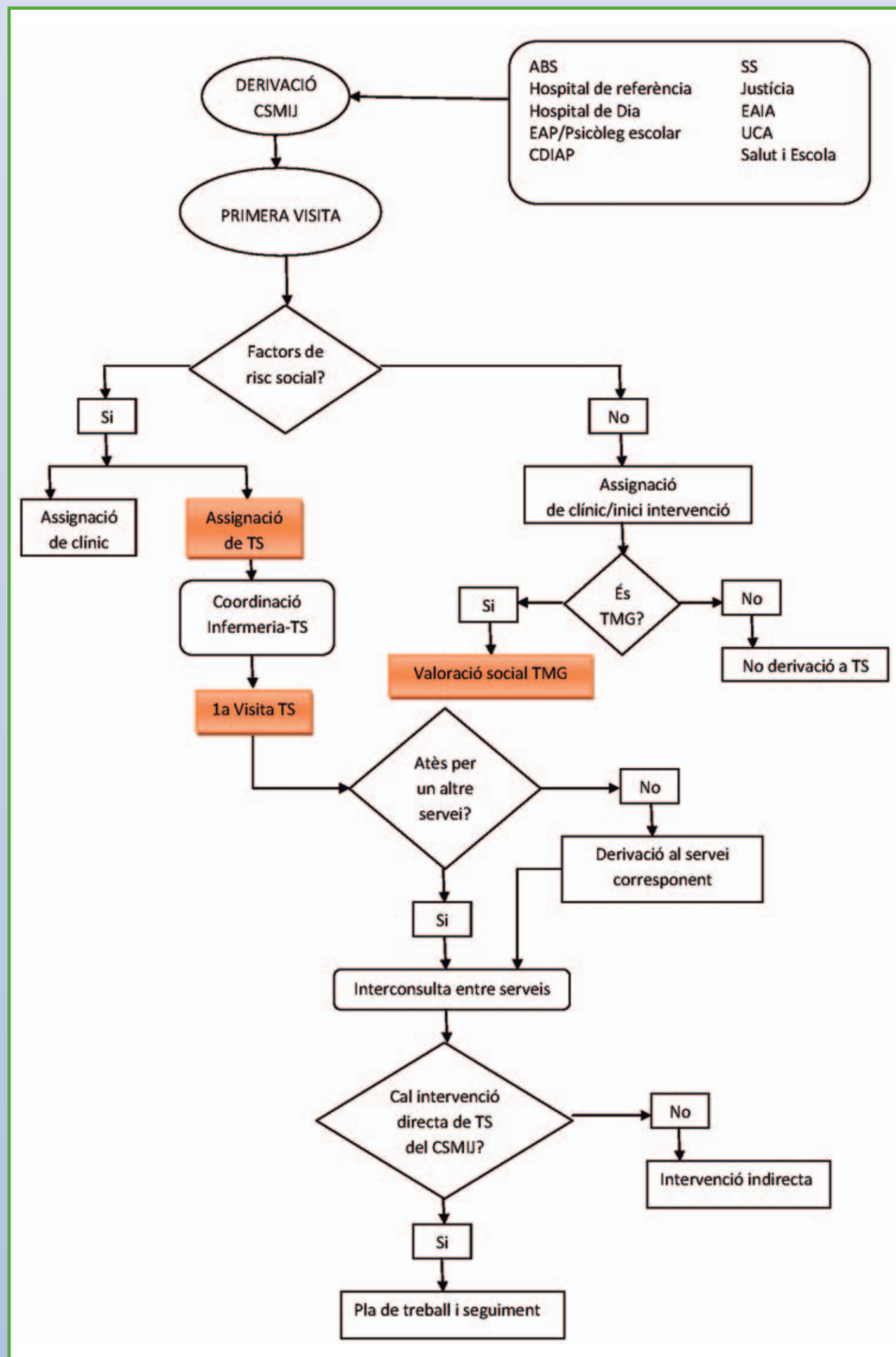
OBJECTIUS

- Identificar les funcions del/ de la treballador/a social en l'àmbit ambulatori de la Salut Mental Infantil i Juvenil.
- Donar a conèixer el rol professional del treball social en el nostre servei.
- Potenciar la interrelació amb els professionals que formen part de l'equip.

MÈTODE

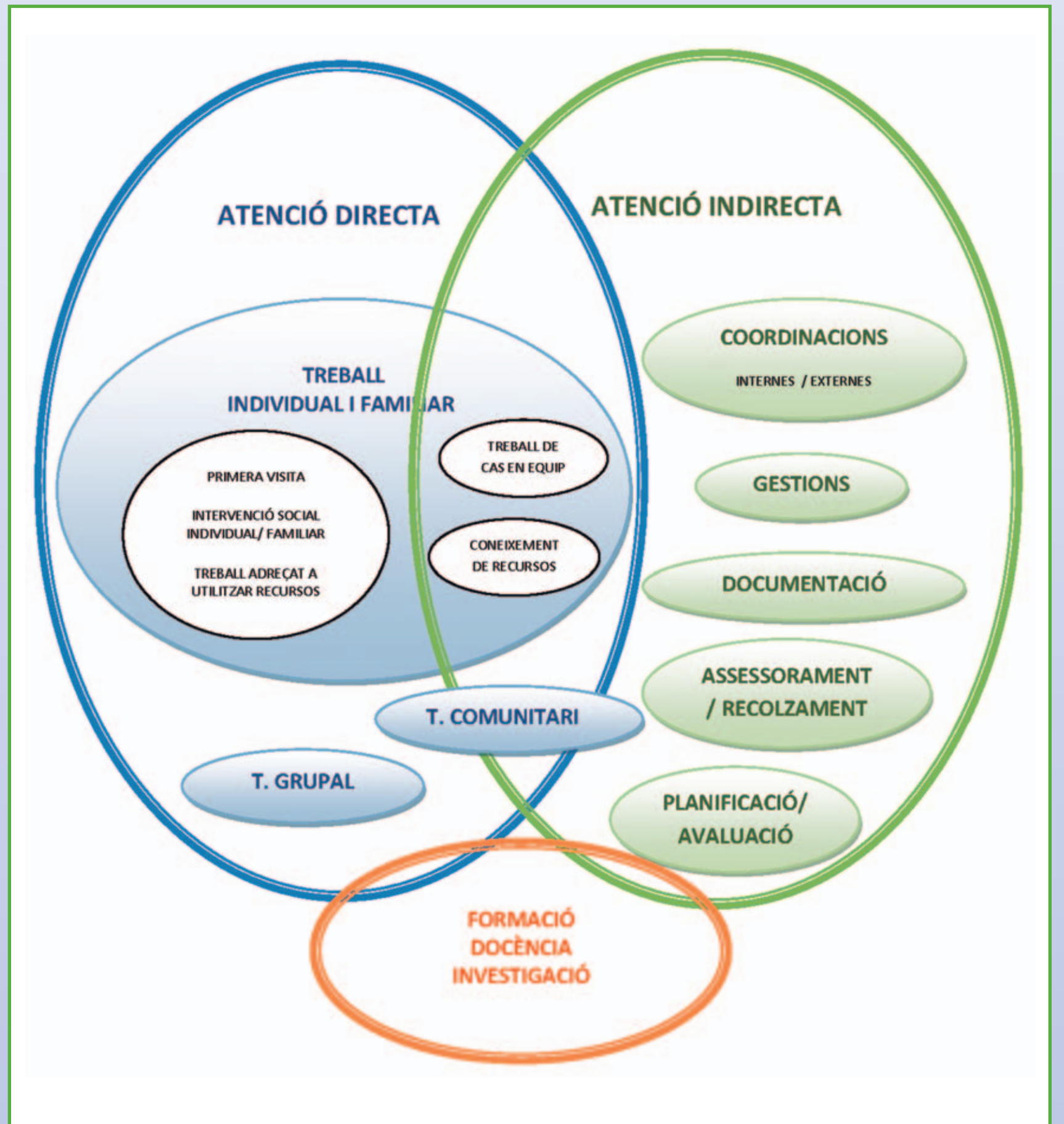
El/La treballador/a social rep les derivacions a través del servei d'infermeria i/o del seu referent clínic.

El mètode utilitzat per a la realització de la primera visita amb treball social és a través de la **fitxa social** on es realitzarà un estudi i anàlisi de la situació, una avaluació diagnòstica i es dissenyarà un pla de treball.



Magda Marrón Cordón
Treballadora Social
Col·legiada Núm. 4344

Funcions



CONCLUSIONS

En l'àmbit de la Salut Mental, els treballadors socials són els tècnics responsables d'establir el **diagnòstic social** i la **intervenció social** dins de l'equip terapèutic. La **finalitat** de la nostra intervenció és possibilitar una aproximació global a la situació/problema.

BIBLIOGRAFIA

- The Social Work Dictionary. (1991), 2a. Edició.
- Grup de Treball de Salut Mental (2001). Funcions del treballador social en el camp de la salut mental. Col·legi Oficial de Diplomats en Treball Social i Assistents Socials de Catalunya.
- Cuerva F., Mascarell M., Prieto M., Reina V. (2004). La intervenció social en el camp de la Salut Mental infantil i juvenil.
- Grup de Treball de Salut Mental (2010). Manual Diagnòstic Social en Salut Mental. Col·legi Oficial de Diplomats en Treball Social i Assistents Socials de Catalunya.